

CND™

THE ART & CARE OF NAILS

תדריך עבודה

עם לק ג'ל

CND™ Shellac™





מריחת CND Shellac™

CND™
Step-By-Step Guide



- מוצרי CND הנדרשים:**
- גיל חיסוי לידים COOLBLUE™
 - מסיר לק ולק גל מזין OFFLY FAST™
 - מסיר קטיקולה מקצועי CuticleAway™
 - נוזל חיסוי לציפורניים SCRUBFRESH™
 - פצירות ובאפרים CND™



שלב ראשון: לפני מריחת שכבת הבסיס יש להכין את לוחית הציפורניים בשיטת P.E.P.

שלב א'



1. בקשו מהלקוחה לשטוף את ידה בסבון ומים זורמים במשך 20-30 שניות ולייבש במגבת.
2. עסו את ידה בחומר חיסוי לידים.
3. במידת הצורך, הסירו כל צבע ציפורן קיים מהציפורן הטבעית באמצעות מסיר לק על בסיס אצטון (OFFLY FAST™).
4. במידת הצורך, גזרו את האורך מכל ציפורן באמצעות קוצץ ציפורניים.
5. עצבו את הקצה החופשי של כל ציפורן בעזרת פצירה דקה של 240 גריט.
6. החליקו בעדינות דוחף ציפורן לאורך לוחית הציפורן לכיוון קפל הציפורן הפרוקסימלי (אזור הציפורן) ולאורך כל קפל צדדי (צדדי הציפורן) כדי להרים ולשחרר כל ציפורן (רקמה שאינה חיה) מלוחית הציפורן.
7. העבירו בעדינות מגרדת לאורך לוחית הציפורן כדי להסיר רקמה דוממת מהציפורן.
8. במידת הצורך, השתמשו בקוצץ מניקור כדי להסיר בזהירות כל פיסת עור רופפת או ציפורניים ארוכות.

שלב שני: מריחת שכבת צבע CND Shellac Color Coat™

שלב ב'

1. לנער היטב את הבקבוק של CND Base Coat™
2. להניח שכבה אחת דקה של שכבת בסיס כולל סגירת קצה החופשי.
3. יש לחזור על הפעולה ב-5 אצבעות ולייבש במנורת CND LED Lamp™ בתוכנית 1 למשך 10 שניות. אין להסיר את השכבה הדביקה העליונה.

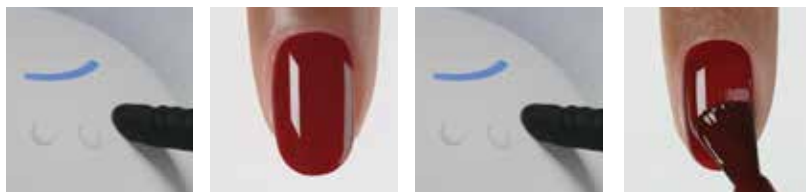
במקרה של שימוש ב-CND™ SHELLAC™ EPIC SMOOTHING BASE-1 זמן הייבוש הוא דקה ויש לייבש אותו במנורת הLED של CND™ בתכנית 25.



מריחת שכבת צבע CND Shellac Color Coat™

1. לנער היטב את הבקבוק במשך כ-30 שניות לכדי ערבוב מלא.
2. למרוח שכבה אחת מאוד דקה של צבע כולל סגירת קצה החופשי (השכבה הזאת תהיה קצת שקופה ופחות אחידה).
3. לחזור על הפעולה ב-5 אצבעות ולייבש במנורת CND LED Lamp™ בתוכנית 2S במשך 60 שניות. אין להסיר את השכבה הדביקה העליונה בשלב זה.
4. מורחים שכבה נוספת של CND Shellac Color Coat™, השכבה הזאת יכולה להיות טיפה יותר עבה מהקודמת ואמורה לתת ללק גיל כיסוי מלא ואחיד. בכל שלב יש להמנע ממריחה על העור, נזילות לתעלות הציפורן ולשמור על מרווח קטן בין הגיל לעור מסביב.
5. לחזור על הפעולה ב-5 אצבעות ולייבש במנורת CND LED Lamp™ בתוכנית 2S במשך 60 שניות.

אין להסיר את השכבה הדביקה העליונה בשלב זה.



מריחת CND Shellac Top Coat™

1. לנער את הבקבוק של CND Shellac Top Coat.
2. להניח שכבה של הטופקוט ב-5 אצבעות ולייבש במנורת CND LED Lamp™ בתוכנית 3. יש להמתין 60 שניות בין סיום תוכנית הייבוש והנטרול לקבלת ברק מקסימלי.
3. לנטרול השכבה הדביקה יש להשתמש באלכוהול 99% ובפדים ללא סיבים. למיעת התפתחות אלרגיה יש לנטרל את הציפורניים לכיוון הקצה החופשי בלבד ובלי להעביר את השכבה הזאת לעור מסביב.

במידה והשתמשת ב- CND SHELLAC NO -WIPE+ Top Coat אין צורך לעשות נטרול.



Vegan formula



Smooth application



160+ Shades



No Nail Damage™



High gloss finish



2x faster removal™



Curve-hugging brush

כיצד להסיר את CND™ SHELLAC™

הסרת CND™ SHELLAC™ EPIC SMOOTHING BASE הוא בסיס ושכבת החלקה 2 ב-1. פורמולה זו מספקת™ GLIDE-OFF REMOVAL המשחררת במהירות את שכבת הצבע של CND™ SHELLAC™ תחילה ולאחר מכן מסה את השאריות הנותרות, מבטלת את הצורך בשיוף ושומרת על שלמות הציפורן הטבעית.
יישום סטנדרטי מיועד ללקוחות בעלי ציפורניים רגילות אך מעוניינים להאריך את עמידות המניקור CND SHELLAC שלהם או לשפר את מראה הציפורניים.

CND™

THE ART & CARE OF NAILS

Step-By-Step Guide

מוצרי CND™ נדרשים

OFFLY FAST™
Moisturizing
Remover

CND™ Foil Remover
Wraps

אביזרים/ציוד נדרשים

מגבות ידיים
סבון ידיים
פדים נטולי סיבים עם גב פלסטיק

P.E.P - ניקוי ידיים

1. בקשו מהלקוח לשתוף את ידיו בסבון ומים זורמים במשך 20-30 שניות ולייבש במגבת.
2. עסו את ידיו של הלקוח בחומר חיטוי ידיים.

שלב א'

עטפו את הציפורניים

סרקו את קוד ה-QR כדי לצפות וללמוד!

1. עטפו כל אצבע בנייר כסף CND™ להסרת לק.
 - א. הרטיבו את צמר הגפן שעל ציפוי מסיר הלחות™ OFFLY FAST™ מסיר לחות.
 - הניחו את הצמר הגפן מתחת לאצבע כאשר קצה צמר הגפן מתחת לקצה הארכה של הציפורן.
 - ג. הניחו את צמר הגפן מעל החלק העליון של הציפורן.
 - ד. עטפו את ציפוי מסיר הלחות™ CND™ סביב האצבע, וודאו שהוא מתאים היטב.
 - ה. לחצו על החלק העליון של ציפוי הלחות יחד כדי לאבטח.
- (טיפ מקצועי: השתמשו בקליפסים מפלסטיק לקצה מסיר לק גל כדי לשמור על ציפוי המסיר במקומם.)

שלב ב'



WATCH NOW

הגדרת טיימר

השאר את עטיפת מסיר נייר הכסף של CND™ על האצבע למשך הזמן שנקבע בהתבסס על עובי שכבת הבסיס של CND™ SHELLAC™ EPIC SMOOTHING שהורחה במהלך המריחה.

זמני הסרה	יישום
10 דקות	סטנדרטי
15 דקות	עבה יותר/אפקס

שלב ג'

הסרת העטיפה

1. לחצו ועסו את הציפורן בתנועת סיבוב כדי למשוך את העטיפה.
 2. נקו את הציפורן בעזרת פד נטול סיבים עם גב פלסטיק ספוג.
- ב-OFFLY FAST™ Moisturizing Remover כדי להסיר שאריות.
- עבור ציפורניים בעלות חריצים או פסים עמוקים, ניתן להשתמש במקל עץ תפוז כדי להסיר בעדינות שאריות נוספות.

שלב ד'

לק ג'ל™ CND Shellac הוא בעל פורמולה יחודית עם פטנט עולמי
ואינו דומה ללק ג'לים אחרים.
הפורמולה מכילה 0.5% אקריל לעומת לק ג'לים אחרים עם 15%-35% אקריל,
לכן חשוב לעבוד לפי ההנחיות.

עוד טיפים לתוצאה מוצלחת:

- על מנת להבטיח תוצאה אופטימלית מומלץ להשתמש ב- CND Shellac™ כמערכת (בסיס, צבע, טופ, מנורה).
- עם CND Shellac™ אין צורך בחספוס או שיוף הציפורן הטבעית, יש להשתמש ב- CND ScrubFresh™ לחיטוי ויבוש משטח הציפורן.
- יש למרוח את הבסיס בשכבה אחת דקה בלבד.
- יש למרוח שכבות דקות של צבע (יתכן ששכבת הצבע הראשונה לא תתקבל באטימות מרבית).
- אין לשייף את הציפורן לאחר יבוש הגיל.
- אין צורך לשייף את שכבת הטופ לפני ההמסה.
- במידה וישנן שאריות של הבסיס לאחר ההמסה אין צורך בשיוף, יש לעבור עם פד ספוג בחומר ממים CND Offly Fast™.
- מיקום היד במנורה הוא פרט חשוב על מנת לוודא יבוש מלא של החומר.
- לק ג'ל™ CND Shellac מיועד לציפורניים טבעיות בריאות היוצר שכבת הגנה גמישה על הציפורן לאורך זמן. הוא אינו מחזק ציפורן. עבור ציפורניים חלשות, מתפצלות ומצריכות תיקון מבנה אנטומי נדרשת שכבה המחזקת את הציפורן לכן מומלץ להשתמש בג'ל בניה היפואלרגני CND PlexiGel™ לפני מריחת לק ג'ל™ CND Shellac.

שאלות נוספות? מזמנים לכנות אלינו

☎ 04-8491111

f CND Premium

▶ CND Israel Premium

☎ 054-995-3331

📍 cndisraelpremium

www.cndpremium.co.il